



Da Vinci (стр. 52)



Декор-Центр

Один крупный элемент (настольная лампа, крупная полоска обоев) создает ощущение объема даже в тесном помещении.

Весьма уместны гипсовые карнизы, фарфор, зеркала с отражением люстр, ковры, напольные часы, гобелены, латунные смесители, экзотические скульптуры, восточные аксессуары и шапка камерунского воина.

Парные  
Бра

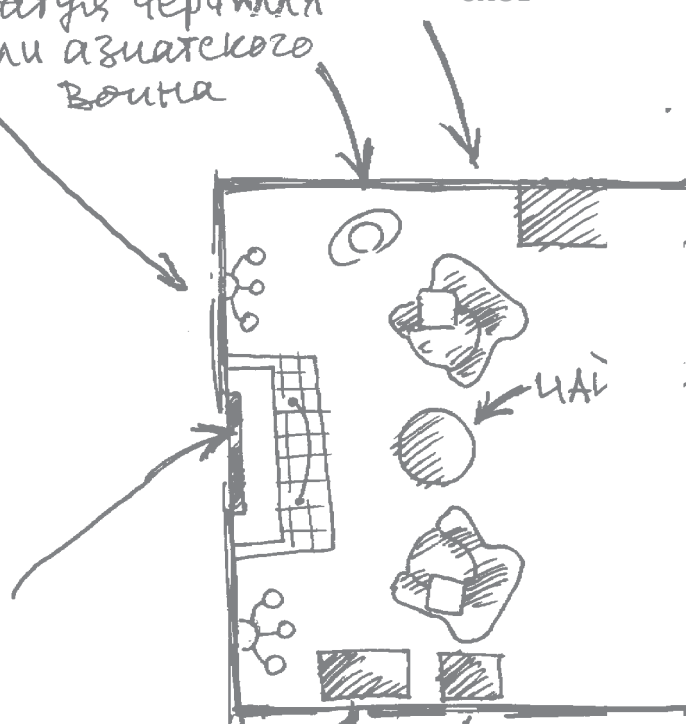
Светильники всегда подчеркивают принцип симметрии. Верхний свет – парадное освещение, акцент на нижнем, более интимном освещении, лампы парные с массивным основанием в виде ваз или канделябров со светлыми абажурами.

Камин с  
Зеркалом  
отражающим  
хрустальную  
люстру



SKOL

Статуя Черчилля  
или азиатского  
Воина



Бренды

Сигары

фото «Ключ»

На этот раз мы решили заняться кабинетом. И сразу поняли, что кабинет просто обязан быть в английском стиле. Англия – это так серьезно: сигары, смокинги, туманы, сэры...

Сочетание консерватизма и постоянного творчества – квинтэссенция английского интерьера. Четкая идея середины, уравновешенность и чувство меры. Знаковые вещи: камин, обилие маленьких напольных и настольных ламп и элементы экзотических культур.

# Сэр Кабинет

ВОСПИТАНИЕ ИНТЕРЬЕРА



«Трофеи»: шапка Воина,  
сабли, пистолеты...

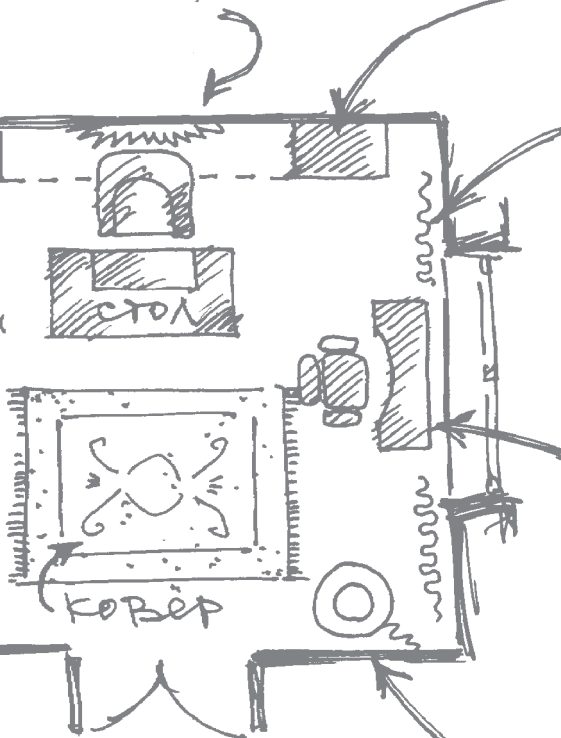
Книжный шкаф

Статус

полосатые шторы  
с драпировками  
в цветочек

стол-консоль

«Видел в сад»



Торшер



Статус

Всего три вещи могут сделать ваш кабинет английским: классический книжный шкаф со строгими формами, «ушастый» чиппендейловский стул и крупная колониальная штукавина в углу. Остальное уже тонкости, которые непосвященные могут и не заметить. Вот в них-то мы и покопаемся.



Дизайн-студия  
«Элит Статус»  
ул. Героев Хасана, 7а,  
тел. 219-70-81,  
факс 244-21-50,  
e-mail: status@mail.perm.ru



Салон «Декор-Центр»  
ул. Ленина, 15,  
тел.: 219-05-70, 219-05-71



Бутик компании SKOL  
ул. Сибирская, 47а, ТДЦ «Сибирский»,  
3-й этаж, тел. 218-34-56



Чтобы не перегружать интерьер, используйте разные фактуры одного цвета: штукатурка, бумажные и текстильные обои, лак.

Оригинальное решение для стен – штукатурка Kreos и краска Vel Decor фирмы Oikos, **Декор-Центр**. Наносятся в три этапа. Игра матовых и блестящих граней рельефа

Решающим дополнением английского интерьера являются стены. Основной принцип – трехчастное деление стены. Одна треть – панели из дерева (можно использовать обои «под дерево» фабрики Elitis), штукатурки, полосатых обоев (коллекция Diva, Rubio, Rayures от SKOL), верхние две трети – обои с рисунком (коллекция Villa Erba, SKOL) или однотонные. Существуют два стиля в обоях. Первый викториан-

ский, основанный на правильном подборе цвета. Чем глубже и насыщеннее цвет, тем выше статус комнаты. Гостиная: бордо или теплый желтый. Библиотека: малиновый, синий, коричневый. Кабинеты: зеленый. Детские и спальни: сиреневый, салатовый, голубой. Все цвета должны оттенять золото. Другое решение в колониальном стиле. Это природные цвета английского сада, Тибет, Гималаи, Индия, Египет, Марок-

ко, цвета пряностей. Самая «английская» палитра цветов разработана фабрикой Dulux.

Чтобы не перегружать интерьер, используйте разные фактуры одного цвета: штукатурка, бумажные и текстильные обои, лак. Обилие фактур теряется на ярком фоне.

Англичане любят обои и обивки. Они могут внести новизну, не меняя основу.



фото «КЛЮЧ»

1, 2. обои и текстиль из коллекции Pavillon OMEXCO, SKOL.  
3. Ткань Blanca (USA, хлопок 100%), Статус.  
4. Ткань Mishelle (USA, хлопок 100%), Статус.  
5, 7. Гранит, стеновое покрытие, Декор-Центр.  
6. Кабинет Bjorkwist (Финляндия), Статус.

Адреса магазинов на стр. 29.

1, 2, 6. Кабинет Bizzotto (Италия), Статус.

3, 8. Обои из коллекции Villa Erba OMEXCO, SKOL.

4. Обои и текстиль из коллекции Rubio OMEXCO, SKOL.

5. Обои из коллекции Diva OMEXCO, SKOL.

7. Ткань Lolita (USA, хлопок 100%), Статус.

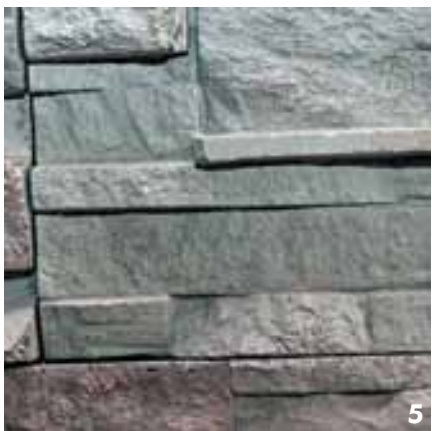
Адреса магазинов на стр. 29.



Мебели в английском интерьере должно быть много. Столик-консоль у окна, книжные шкафы, пуфы для ног, сигарные столики, диванная композиция, ориентированная на камин. Лакированный массив экзотических пород и обилие мягкой мебели с различной обивкой.

Стиль «Чиппендейл». Ножки стульев в виде буквы S, «ушастые» кресла, китайские зеркала с завитушками, красное дерево с Ямайки.





Текстиль очень важен в английском интерьере.  
 Клетка подушек в сочетании с полосками  
 и цветочными рисунками штор, однотонные ткани.  
 Вельвет, флок, тайский шелк, шерсть.

- 1, 3. Портьерные ткани, натуральный шелк, **Статус**.
- 2. Ткань Vanda, **Статус**.
- 4. Обои из коллекции Rubio OMEXCO, **SKOL**.
- 5. Гранит, стеновое покрытие, **Декор-Центр**.
- 6, 8. Обои и текстиль из коллекции Parurus OMEXCO, **SKOL**.
- 7. Ткань Helga, **Статус**.
- 9. Диван «Брюссель», **Статус**.

Адреса магазинов на стр. 29.