

# ФЬЮЖН

С ЯПОНСКИМ АКЦЕНТОМ

ВОСПИТАНИЕ ИНТЕРЬЕРА

В моде смешение стилей, этника, экологичность, натуральность, контрасты темных оттенков, акценты в античном серебре, золоте, меди, иначе говоря, – фьюжн. Стиль, родившийся в результате сплава стилей.

## Участники проекта:

### Бутик компании SKOL

ул. Сибирская, 47а,  
ТДЦ «Сибирский», 3-й этаж,  
тел. 218 34 56.



### Салон «Декор-Центр»

ул. Ленина, 15,  
тел.: 219 05 70, 219 05 71.  
Филиалы салона «Декор-Центр»:  
ТЦ «Чкаловский»,  
ул. Героев Хасана, 34,  
пав. 2, тел. 241 41 25;  
ТЦ «Гудвин», ул. Уральская, 63,  
тел. 263 06 66.



### Магазин «Сувениры Востока»

С 1 февраля отдел в ТЦ «Семь пятниц»,  
4-й этаж, ул. Революции, 60/1.



ул. Кирова, 33,  
тел. 2 183 270.

Предметы интерьера под заказ из Тибета.

**СУВЕНИРЫ ВОСТОКА**

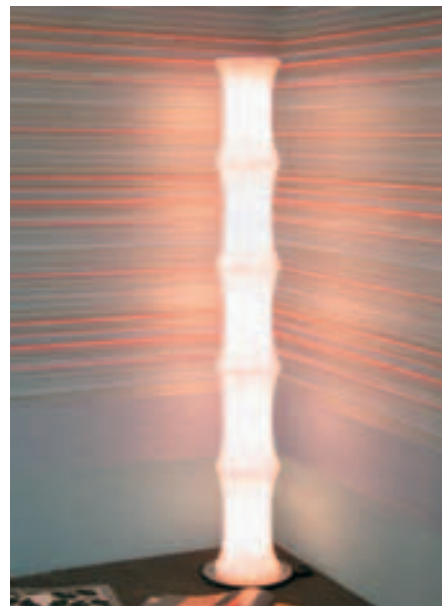
Эклектике присущи игра, жизнь. Через этот стиль можно точно выразить индивидуальность человека. В то же время это очень сложно, ведь главное при смешивании – не перестараться, не уйти в безвкусицу. Необходимо точно рассчитать пропорции и выдержать определенные правила. Вот тут и могут помочь четыре древних японских принципа красоты.

Сибуй – минимум насилия над природой материала.

Ваби – минимум средств, ничего лишнего.

Саби – печать времени.

Юген – принцип недоговоренности, асимметрии.



Светильник «Бамбук», гипс, SKOL



Краски COUCH MATE, WOOD GLAZE,  
«Декор-Центр»



Фоторамка из «состаренного» тикового дерева,  
Тайланд, «Сувениры Востока»

## Принцип сибуй

Светильники из натурального материала: металл (лучше с эффектом старения), ткань, гипс, если стекло, то хрусталь.

Пол. Сизаль цвета венге. Паркетная доска – зебрано, бамбук цвета какао, венге, орех, обязательно с эффектом старения. Можно использовать коврик с ориентальным рисунком.

Шторы. Текстиль: бархат, лен с позолотой, кожа. Пышные формы, аскетичные цвета. Необходимой пышности в шторах легко добиться тканями фабрики ELITIS с вплетенной медной проволокой (SKOL).

## Принцип ваби

Достаточно простой и эффективный способ декорировать интерьер – использовать ритм (многократное повторение) из различных «интерьерных штучек». Например, ритм из гипсовых декоров с этническим орнаментом.

## Принцип саби

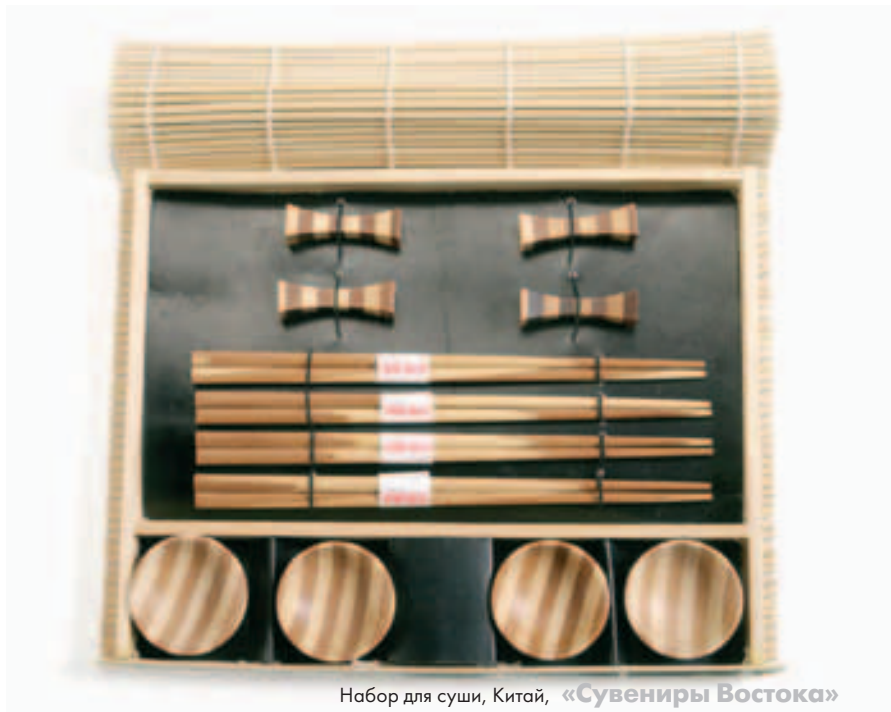
Некоторые детали интерьера можно предварительно «состарить» позолотой, а поверх нее нанести полупрозрачный слой серебряной краски. Либо создать эффект старого гипса, окрасив двумя слоями краски серого и ванильного цветов. Верхний слой должен быть из полуукрывистой краски (см. «Сделай сам» на стр. 55).

## Принцип югэн

Мебель. Натуральные цвета. Стиль «необарокко», «ар деко». Фактуры: кожа крокодила, ската, эффекты старения. Расположение предметов асимметричное. ➤



Обои из коллекции CANE&SAND, SKOL



Набор для суши, Китай, «Сувениры Востока»



Для создания интерьера с элементами японского стиля можно использовать новинку бельгийской фабрики OMEXCO – натуральные обои из коллекции CANE&SAND (3).

Оклеиваем стены неткаными текстильными обоями SAND из этой коллекции (имеется 25 вариантов цвета).

У нетканого настенного покрытия прекрасные технические качества: обладает исключительно высокой светостойкостью,

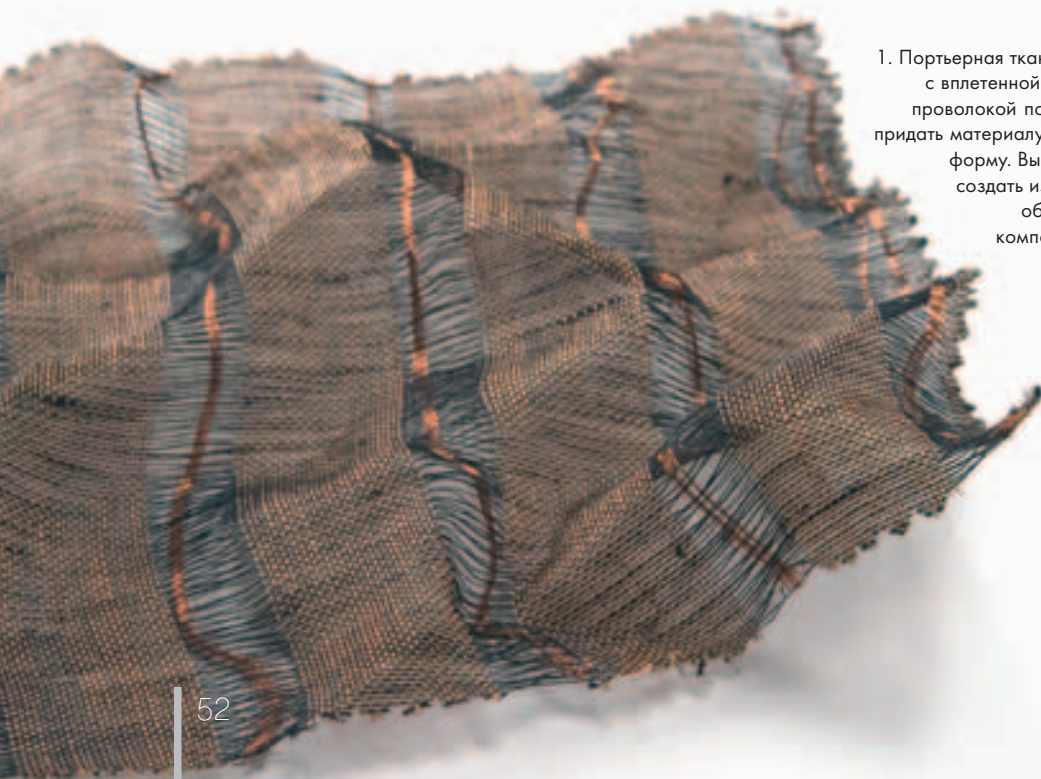
оно экологично, пожаробезопасно, его можно мыть.

На одной из стен делаем вертикальную вставку примерно на 3/4 стены из обоев CANE. Это настенное покрытие изготовлено из тонких ламелей тростника (9 вариантов цвета).

Растительные покрытия для стен, во всем великолепии и «грубости» натурального материала (6, 7, 8), чудесным образом преображаются после окрашивания

в различные утонченные цвета. В некоторых вариантах покрытия волокно окрашено отдельно, еще до наклеивания, в цвет, который слегка контрастирует с основной (2); в других – покраска волокон и бумажной основы производилась одновременно, уже после наклеивания, в результате чего получилась более однородная по цвету поверхность (3).

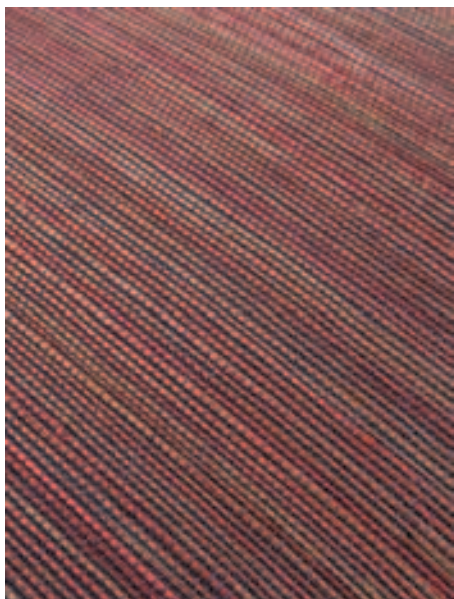
На обоях из тростника можно сделать рамку из гипсового багета в форме бам-



1. Портьерная ткань ELITIS с вплетенной медной проволокой позволяет придать материалу любую форму. Вы можете создать из шторы объемную композицию.

SKOL





2. Настенное покрытие из сизаля, **SKOL**

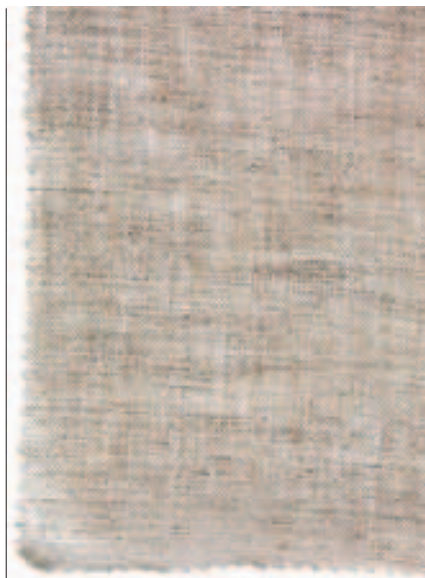
буковых палочек. Их можно оставить в натуральном белом цвете или же покрасить (см. стр. 55).

Окна драпируем льняными шторами фабрики ELITIS. Модную эклектичную пышность придаст входящая в состав ткани медная проволока (1, 4, 5).

Пуфы и подушки для мягкой мебели тоже можно выполнить из тканей фабрики ELITIS. Это может быть плетение из рогожки и кожи или позолоченный лен. ►



3. Обои из коллекции CANE&SAND, **SKOL**



4. Портьерная ткань, лен, ELITIS, **SKOL**



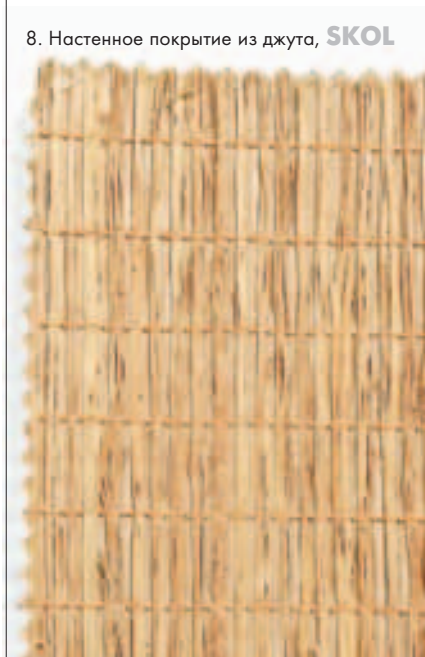
5. Портьерная ткань, ELITIS, **SKOL**



6. Настенное покрытие из джута, **SKOL**



7. Настенное покрытие из тростника, **SKOL**



8. Настенное покрытие из джута, **SKOL**



Александр Ганаков, дизайнер интерьера

Для украшения интерьера не обязательно покупать двадцать разных деталей. Можно взять несколько одинаковых, «состарить» их и создать ритмическую композицию.



Гипсовый багет, SKOL

# Печать



# времени



1. Тонируем гипсовую поверхность самой светлой краской.

2, 3. «Старим» предмет: с помощью кисти жирными, смелыми мазками наносим более темную краску на все углубления, а потом быстро смываем ее влажной губкой.

4. Сухой кистью, штрихами, придаем поверхности детали фиолетовый оттенок, потом снова быстро смываем краску. Получаем рельефность и потертость. Теперь наш гипсовый декор гармонирует с покрытием стен (см. стр. 56).